

PROPONENTE  
SORGENIA RENEWABLES s.r.l.  
Via A. Agnelli, 4 - 20149 Milano (MI) - P.RA: 10200050969 - PEC: sorgenia.renewables@legalmail.it

COORDINAMENTO  
RITONDA s.r.l.  
Viale Bellini, 12 - 48121 Ravenna (RA) - P.RA: 02705000394 - PEC: riondo@legalmail.it - tel+fax 0544 1824403 - mail: info@ritonda.it

PROGETTISTA ARCHITETTONICO  
ARCH. GOLFERI ENRICO - OFFICINA DI ARCHITETTURA  
Via Giuseppe Cesareoni, 210 - 48011 Alfonsine (RA) - P.RA: 02121670398 - PEC: officinadiarchitetturapec@pec.it - tel+fax 0544 864353 - mail: info@officinadiarchitettura.it



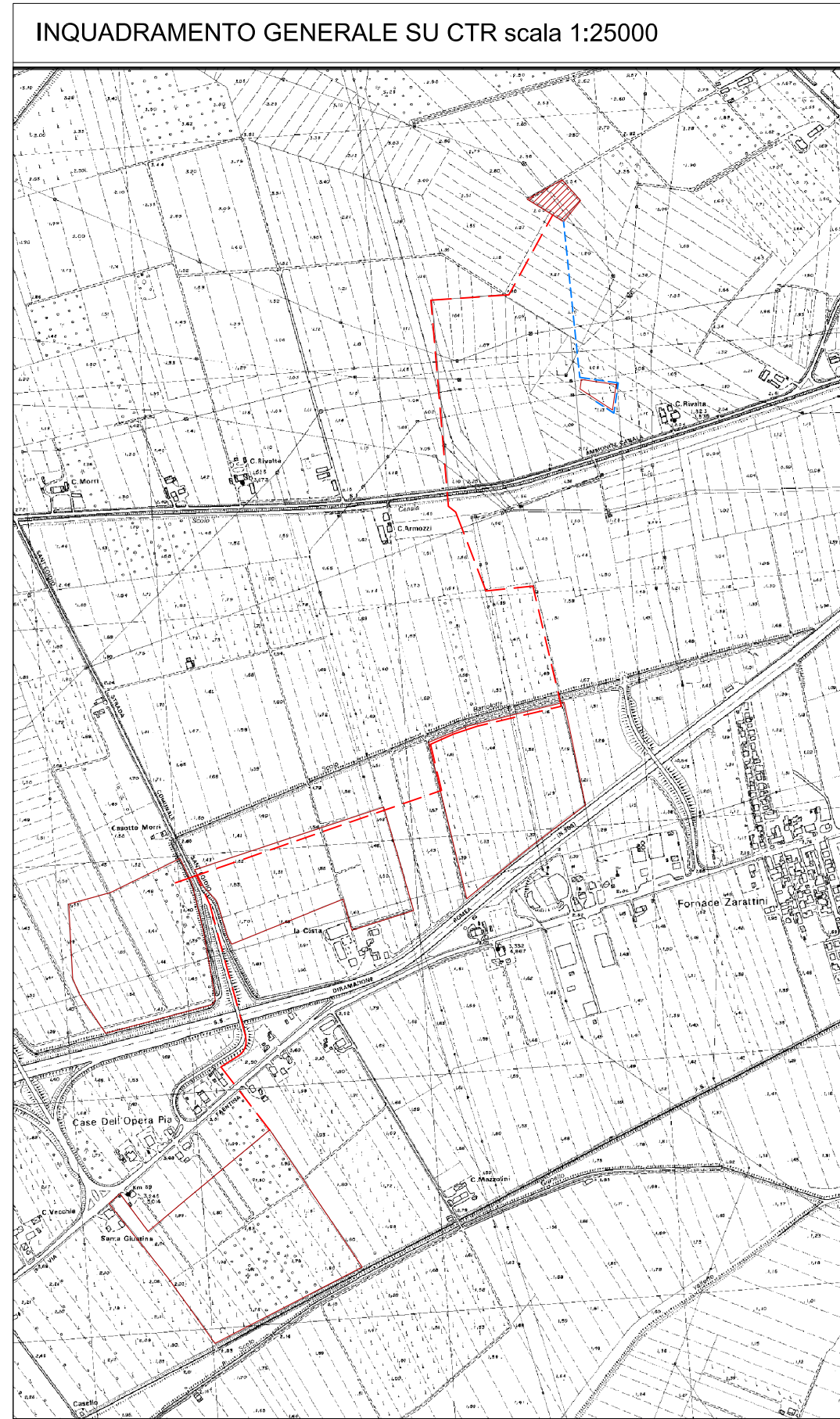
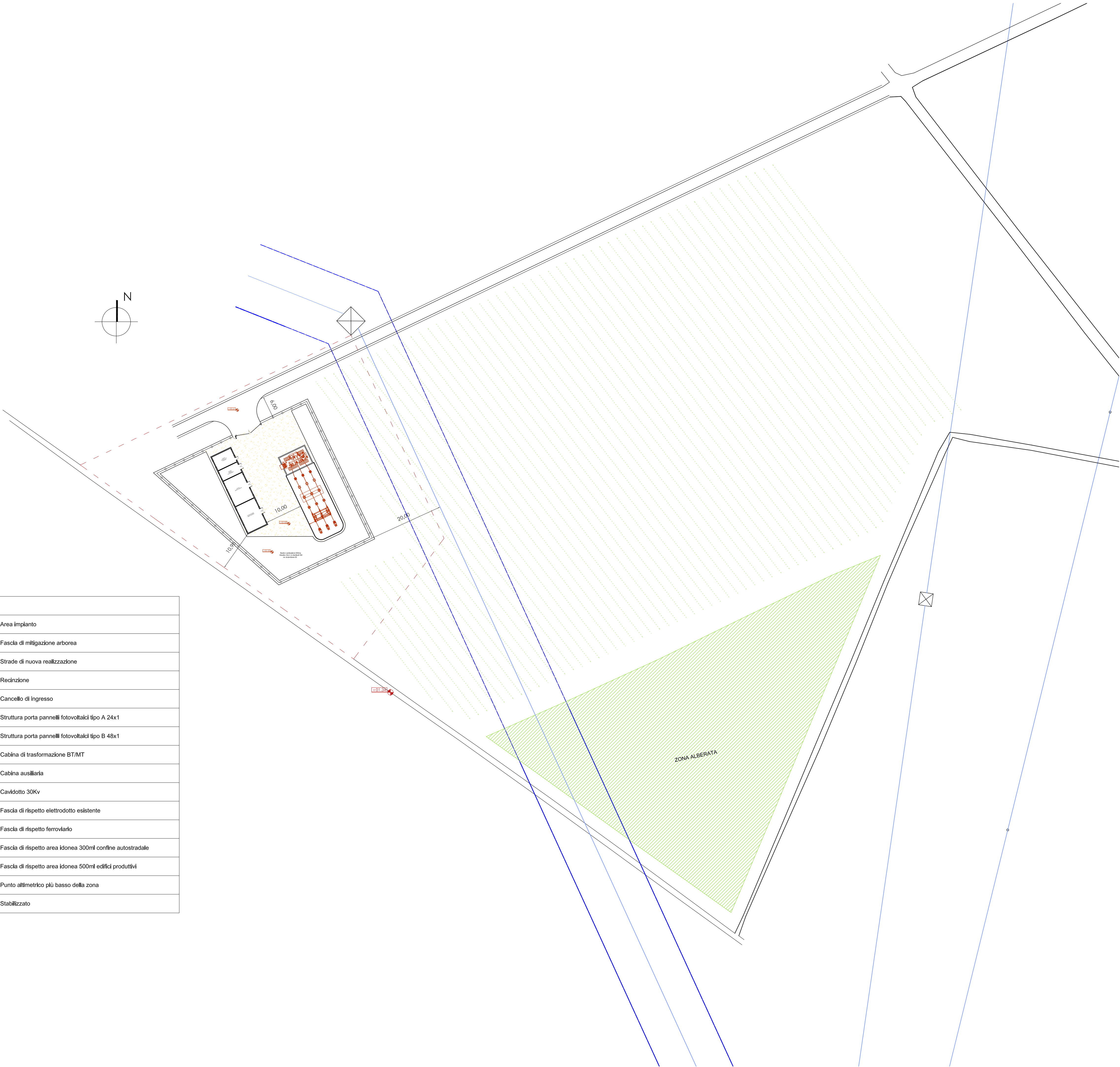
COLLABORATORI

STUDIO AMBIENTALE  
ING. DAVID NEGRINI, ING. ROBERTA MAZZOLANI - STUDIO ASSOCIATO NE.MA  
Via Cavour, 67 - 40026 Imola (BO) - P.RA: 02653670394 - PEC: studiocomma@legalmail.it - tel 351 8038331

PROGETTISTI ELETTRICI  
ING. FABIO FABBRI  
Via Trebighino, 63/5 - 48024 Massa Lombarda (RA) - P.RA: 01460110396 - PEC: fabiolabbri@ingpec.eu - tel+fax 0545 82383 - mail: f.fabbri@scorsel.it

ING. STEFANO CONTRI  
Via dell'Automobilismo, 200 - 00142 Roma (RM) - P.RA: 15433461009 - PEC: s.contri@pec.ordng.roma.it - tel 346 4719346 - mail: studio@studiocomma.com

Tavola Layout Sottostazione Utente					
SCALA	LIVELLO DI PROGETTAZIONE	CODICE ELABORATO	HOME FILE	DATA	
		Tav26p Layout Sottostazione Utente			
REVISIONI					
REV.	DATA	DESCRIZIONE	ESEGUITO	VERIFICATO	APPROVATO



LEGENDA	
	Area impianto
	Fascia di mitigazione arborea
	Strade di nuova realizzazione
	Recinzione
	Cancello di ingresso
	Struttura porta pannelli fotovoltaici tipo A 24x1
	Struttura porta pannelli fotovoltaici tipo B 48x1
	Cabina di trasformazione BT/MT
	Cabina ausiliaria
	Cavidotto 30Kv
	Fascia di rispetto elettrodotto esistente
	Fascia di rispetto ferroviario
	Fascia di rispetto area idonea 300ml confine autostradale
	Fascia di rispetto area idonea 500ml edifici produttivi
	Punto altimetrico più basso della zona
	Stabilizzato